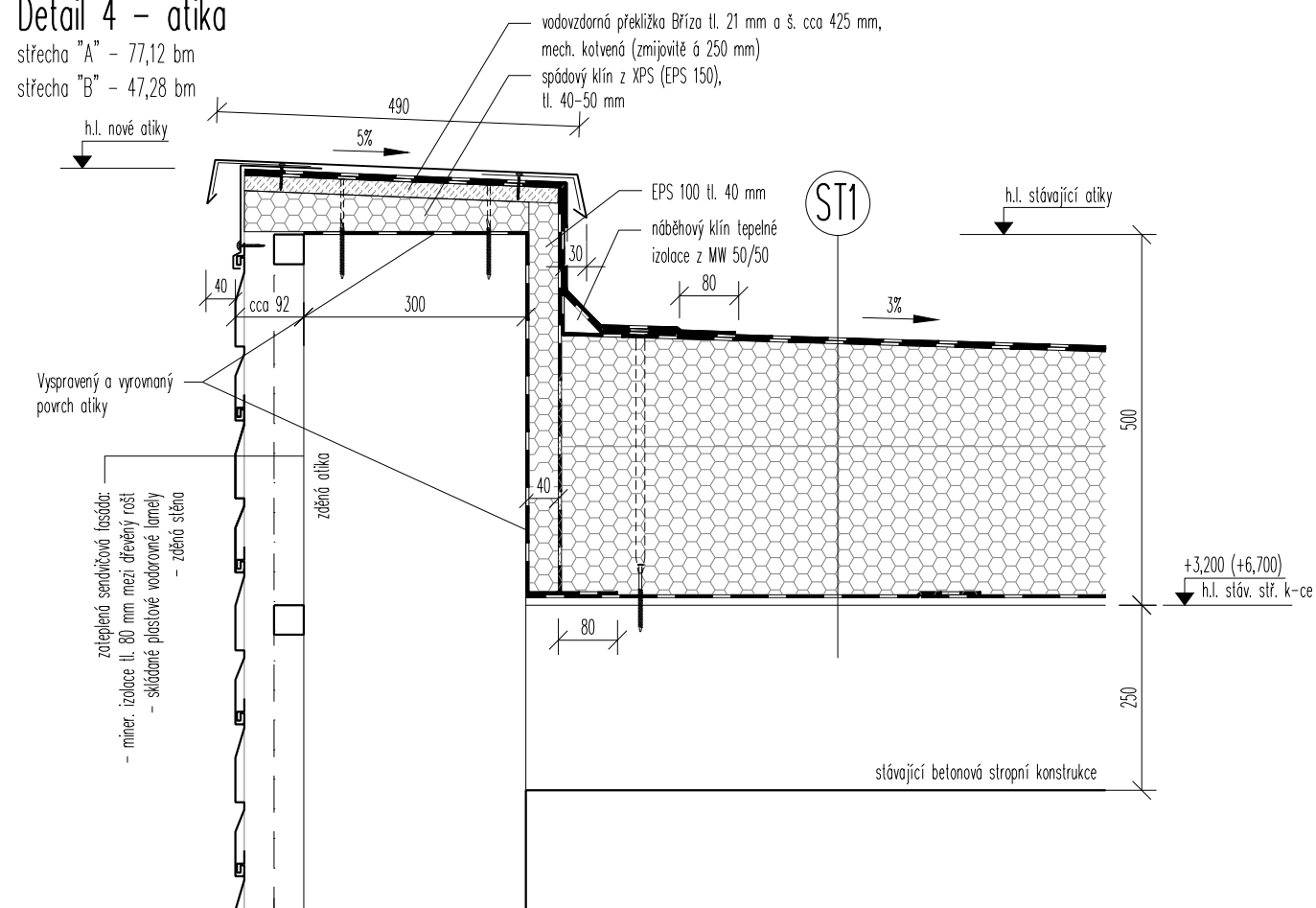
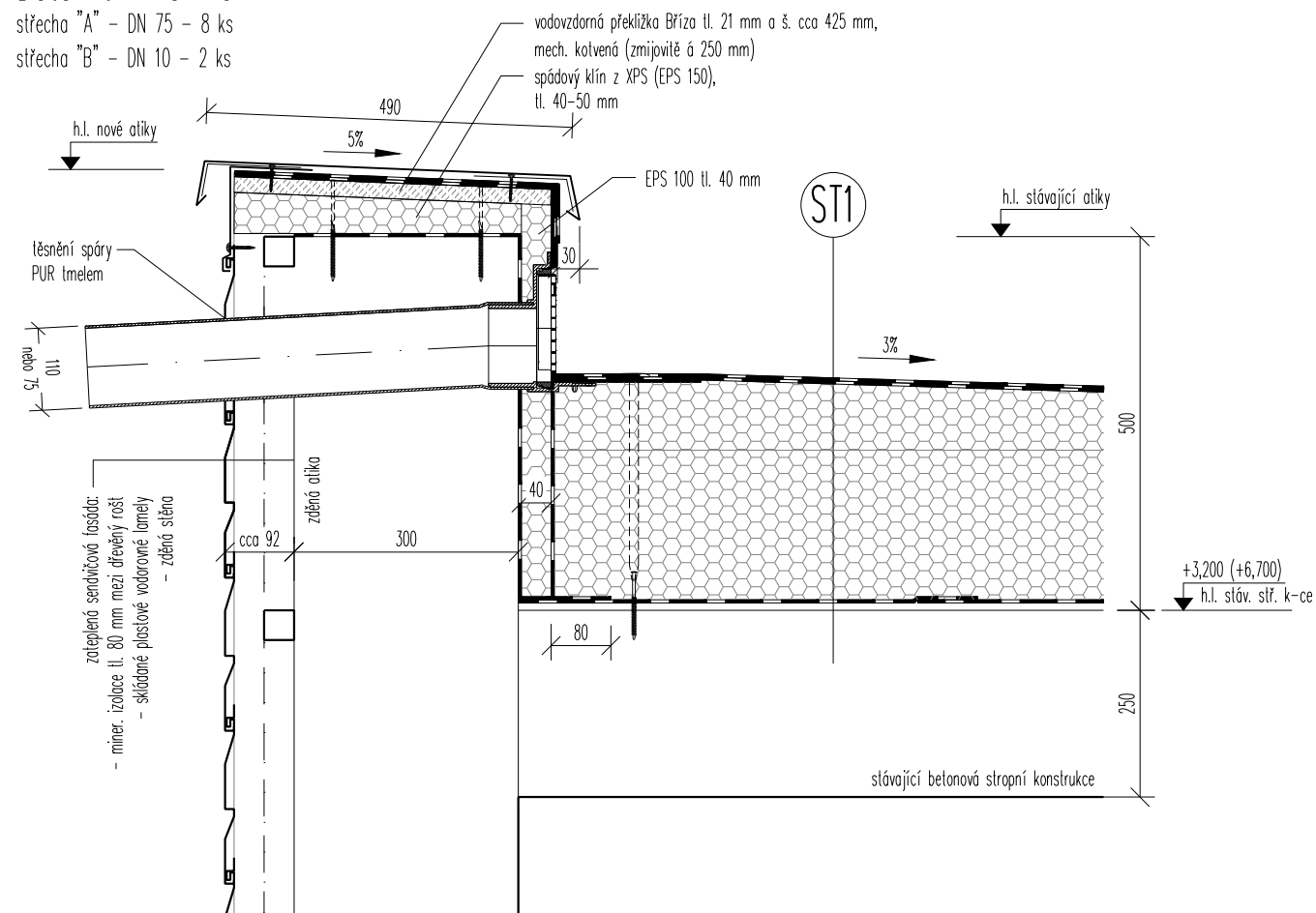


střecha "A" - 77,12 bm  
střecha "B" - 47,28 bm



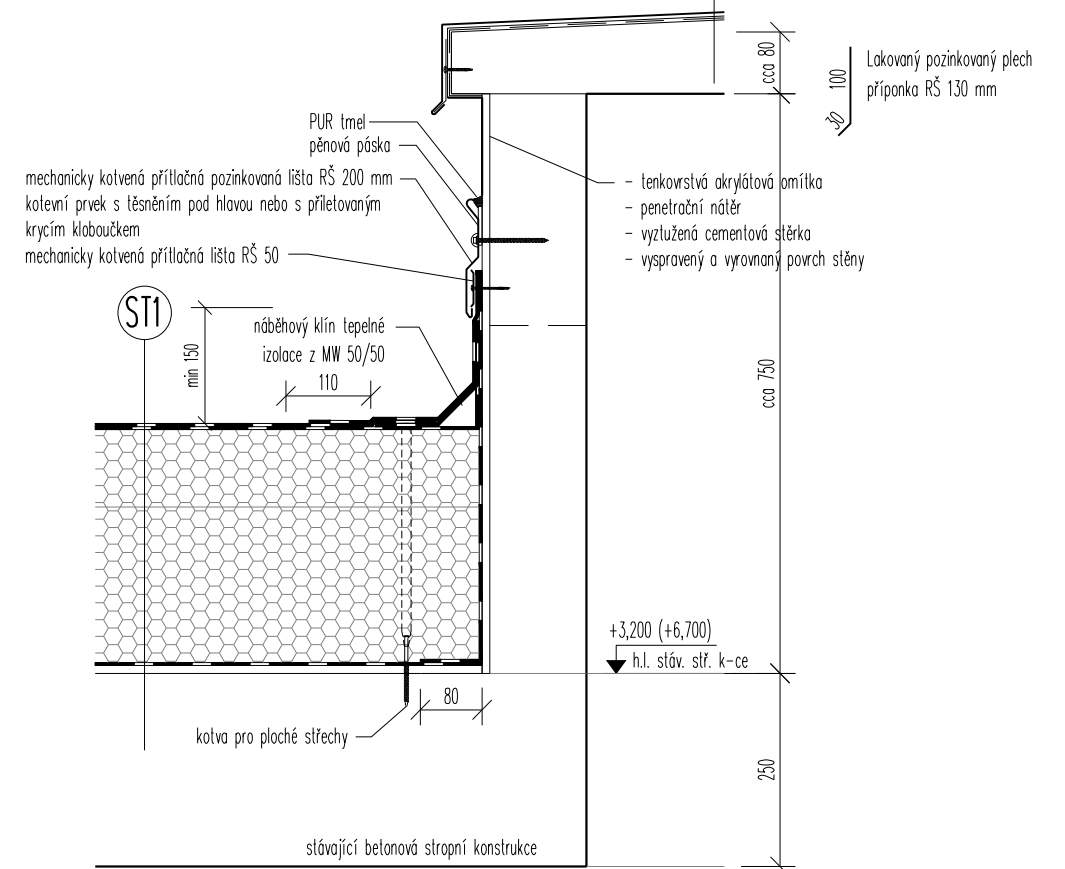
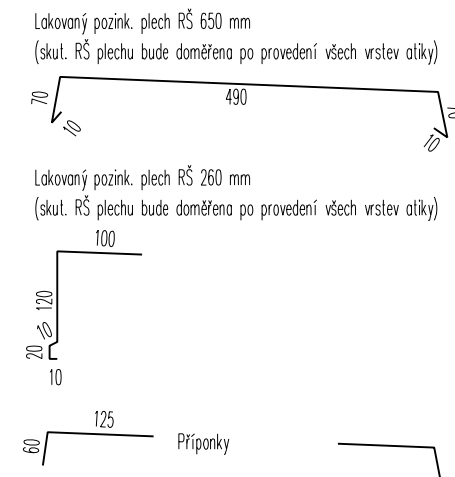
střecha "A" – DN 75 – 8 ks  
střecha "B" – DN 10 – 2 ks



M 1:10

střecha "A" - instal. šachta 4,2 bm  
střecha "B" - instal. šachta 5,3 bm  
komín - 2,6 bm

- pozinkovaný lakovaný plech mechanicky kotvený
  - vyztužená cementová stěrka
  - penetrační nátěr
- vyspravení povrchu reprofilací maltou
- odstranění nesoudržných částí bet. stříšky



ST1

SKLADBA STŘEŠNÍHO PLÁŠTĚ HLAVNÍ STŘECHY př.

- |  |                                      |
|--|--------------------------------------|
| -SBS modifikovaný asfaltový pás  | tl. 4,5 mm                           |
| -SBS modifikovaný samolepicí asfaltový pás                                 | tl. 3,0 mm                           |
| -Teplná izolace EPS 150 ve smědu   | "A" tl. 20-195 mm, "B" tl. 20-265 mm |
| -Základní vrstva tepelné izolace EPS 150                                   | tl. 200 mm                           |
| -Parozábrana   | tl. 4,0 mm                           |
| -Přípravný nátěr-Vysrovený a vyrovnaný povrch podkladní střešní konstrukce |                                      |

OTISK AUTORIZAČNÍHO RAZÍTKA A PODPIS

<div><div>ZH</div><div>projekty staveb</div></div> <div>ING. ZDENĚK HAVLINA 290 01 Poděbrady V, Máchova 80</div>		Č. PARÉ		MÍSTO STAVBY	UL. ČS ARMADY Č.P. 2371, 440 01 LOUNY	
				STAVEBNÍK	MĚSTO LOUNY, MIROVÉ NÁMĚSTÍ 35, 440 01 LOUNY	
VYPRACOVAL		ING. ZDENĚK HAVLINA		NÁZEV AKCE  STAVEBNÍ ÚPRAVY STŘECHY  OBJEKTU MŠ		
KRESLIL		ING. ZDENĚK HAVLINA				
OZN. VÝKRESU		Louny střecha MŠ.DWG				
FORMÁT		2 x A4				
DATUM		11/2024		ČÁST PROJEKTU D.1.1 ARCHITEKTONICKO STAVEBNÍ ŘEŠENÍ		NÁZEV VÝKRESU  DETAILY STŘECHY 2
STUPĚŇ		POVOLENÍ STAVBY A DVZ				
		ZMĚNA				
		MĚŘÍTKO 1:10		Č. VÝKR. D.1.1.2.7		